

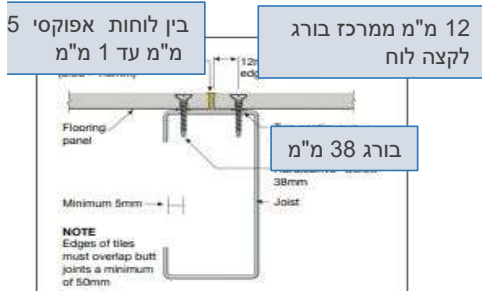
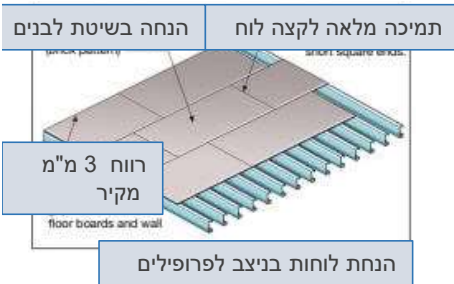
סוג לוח – פיבר צמנט  
חול, מלט, מוספים מינרלים, סיבי צלולוז, מים.  
**הלוח מרוח עם סילר 6 צדדים אטום למים,**  
עמיד לריקבון, רטיבות, אש, טרמיטים,

**שימושים**

לוח בסיס לריצוף אריחים \ פרקט \ PVC  
במבני מגורים :  
גלריות, חדרי מגורים, חדרים רטובים,

משקל	עובי	רוחב	אורך
65 ק"ג	16 מ"מ	1.20 מ'	2.40 מ'
32 ק"ג	16 מ"מ	60 ס"מ	2.40 מ'

**קונסטרוקציה פלדה**  
עומס מותר 190 ק"ג למ"ר  
רוחב מינימלי 5 ס"מ  
עובי 1.2 מ"מ עד 1.6 מ"מ

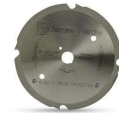


בורג קודח כנפיים 38 מ"מ  
כמות ברגים ללוח- 50 יח'

מרחקים חשובים	
מרחק בין ניצבים	30 ס"מ
מרחק בין ברגים	20 ס"מ
מרחק בורג מקצה לוח	12 מ"מ
מרחק בורג מפיתת לוח	5 ס"מ

**חיתוך**

חותכים עם דיסק ג'ימס הארדי שמייצר 1\3  
מכמות האבק או דיסק יהלום מחורץ.



מותקן על משור עגול, (משור גגנים) Skillsaw

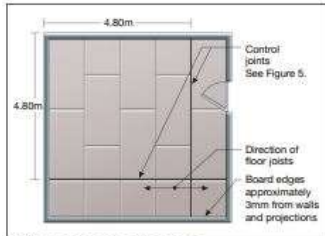


או עם דיסק יהלום מחורץ

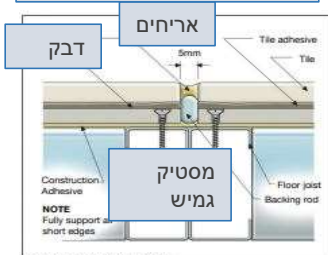


**חומרי גמר**

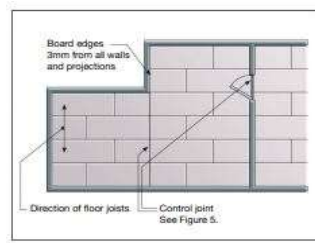
חומרי איטום, דבק אריחים, מסטיק פריימרים- עדיף בסיס מים.  
מומלצים דבקים גמישים על בסיס צמנטי



תפר בקרה נדרש בחדרים מרוצפים יבשים או רטובים שגודל צלע אחת יותר מ 4.80 מ'



חתך תפר בקרה



**דגשים וטיפים**

1. במפגשי לוח רצפה עם קיר או עם רצפה או עם צינור – יוצרים מרווח 5 מ"מ כדי למלא חומר איטום, מסטיק גמיש, בסיס פוליאוריטן, MS פולימר, סיליקון ניטרלי (לא אקרילי).  
2 חלקים צמודים אי אפשר לאטום צריך לרווח ולמלא עם חומר אטימה

בעקבות טעות שגורה של חדשים : לא לשים ברגים בפינות לוח



מכונים שלד פלדה, מרחק בין מרכזי פרופילים – 30 ס"מ  
רוחב מינימלי פרופיל 5 ס"מ  
עובי פלדה - 1.2 מ"מ עד 1.6 מ"מ



מחברים את הלוח עם ברגים



מיישמים מסטיק דבק בקצות המסגרת



מורחים את קצה הלוח עם דבק אפוקסי



מנקים היטב את קצה הלוח



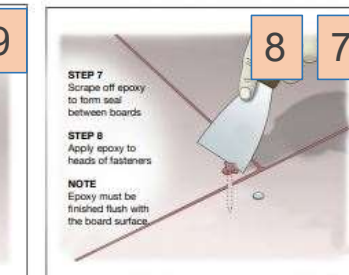
מחברים עם ברגים את הלוח החדש



מחברים את הלוח לקצה הלוח שכבר הורכב



מנקים היטב



משלימים בחיבורים ממלאים את שקעי הברגים

**חומרים מומלצים**



משלב תכונות של איטום צמנטי גמיש ואיטום ביטומני, שכבה עבה,



**נאפופלקס**  
ביטומני מועשר בפולימרים ליצירת שכבת איטום עבה



דבק לאריחים "ללא הגבלה" חוסך מריחה בגב אריח עד 15 מ"מ בשכבה



**פוגה בלה**  
50 גוונים של רובה ותרמילי סיליקון בגוונים תואמים,



**צמר סלעים**  
לבידוד אקוסטי מתחת לרצפה. תוצרת מותג בינלאומי



**יריעות הגנה על ריצוף**  
בזמן בנייה או שיפוצים

**הארדיפלקס לוח דחוס לרצפה פנימית**

**תחשיב כמויות למ"ר**

יחידת מכירה	כמות למ"ר	תפקיד		
לוח תשתית להדבקת אריחים \ פרקט \ PVC	1.05	לוח תשתית להדבקת אריחים \ פרקט \ PVC		לוח רצפה james Hardie
תרמיל 300 מ"ל	0.03	לחיזוק החיבור בין הלוח והשלד, מיישמים בהיקף הלוח		דבק בנייה
חב' = 1000 ברגים	18 יח'	לחיבור לוחות לפלדה.		ברגים
ערכה א+ב 6 ק"ג \ 8 ק"ג	0.2 ק"ג	לחיבור בין לוחות לקבלת רצפה כיחידה אחת.		דבק אפוקסי
תרמיל 300 מ"ל שרוול 600 מ"ל	0.3 תרמיל	לאיטום מפגשים של הלוח עם חומרים שונים רצפת בטון, צינור, קיר		מסטיק
לפי מ'	0.1 מ'	לשתול בחרץ לפני מסטיק		פרופיל גיבוי

**ציוד**

	<b>דיסק פטנט מיוחד ללוחות ג'ימס הארדי , יוצר 1/3 אבק</b>		דיסק לחיתוך
	ליצירת חור מקדים עם גומה שיפועית		מקדח שקען

**בידוד אקוסטי**

להדבקה על פרופילי פלדה למניעת מגע עם לוחות.		קומפריבנד עובי 5 מ"מ
מפחית רעש דריכות, קפיצות, גרירות להתקנה מתחת ללוחות		שעם לבידוד אקוסטי
בידוד אקוסטי ותרמי		צמר סלעים

**חומרים לאיטום וריצוף**

לחיבורים ופינות בחדרים רטובים		סרט בוטילי גמר בד
לאיטום רצפות בחדרים רטובים		איטום ביטומני
הדבקת אריחים ללוח רצפה		דבק צמנטי גמיש לאריחים
מילוי בין אריחים , מילוי איטום מסביב לסניטציה		רובה וסיליקון בגוון תואם

יתרונות המוצר

HardieFlex® הוא לוח אטום, סילר מוטמע על כל ששת הצדדים מה שהופך אותו עמיד יותר בפני נזקים הנגרמים על ידי לחות. הוא משמש ליישומי ריצוף פנימיים למגורים כגון: קומה שנייה, עליות גג ואזורים רטובים ויבשים.  
**עמיד.**

עשוי מתערובת מיוחדת דוחה מים כדי לסייע במניעת נזקים הנגרמים על ידי לחות. הוא גם עמיד בפני אש וריקבון, ועמיד בפני נזקי טרמיטים.

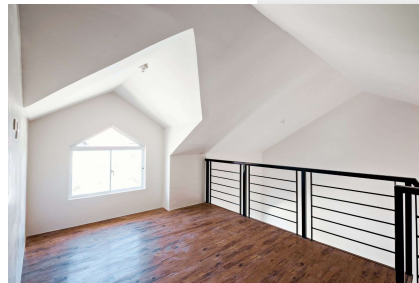
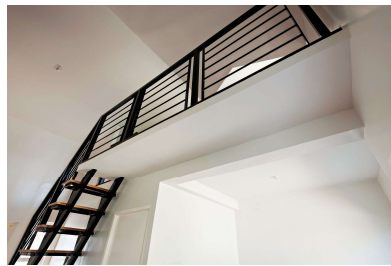
**קל להתקנה.**

**מידות מדויקות**

HardieFlex® בעל מידות מדויקות המבטיחות מישוריות הרצפה ואיכות הרצפה הם קריטיים לביצועים האסתטיים והפונקציונליים של הרצפה.

**מוכן לקבל סוגים שונים של גימורים.**

HardieFlex® מוכן לקבל סוגים שונים של גימורים כגון ויניל, אריחים, למינציה ושטיח.



### על היצרן

ג'יימס הארדי תעשיות היא היצרנית והמשווקת מס' 1 בעולם של פתרונות לבניית סיבי צמנט וסיבי גבס בעלי ביצועים גבוהים.

ג'יימס הארדי הוא החלוץ שהמציא בתחילת שנות ה-80 פיבר צמנט כתחליף ללוחות אזבסט, ג'יימס הארדי מעסיקים כ-4,800 עובדים בפעילויות בצפון אמריקה, אירופה, אוסטרליה, ניו זילנד והפיליפינים, והניבו יותר מ-2.6 מיליארד דולר במכירות נטו במהלך שנת הכספים 2020.

מוצרי צמנט מחוזקים בסיבי ג'יימס הארדי לא יישרפו, עמידים בפני לחות, נזקי טרמיטים, ריקבון והתעוותות\*. הם עמידים בפני פגיעות, נמוכים בתחזוקה ועמידים מאוד.

ג'יימס הארדי מקדם עיצוב יעיל באנרגיה ובר קיימא,

כאשר אתה מציין ומשתמש במוצרי ג'יימס הארדי, דע שהם יוצרו תוך שימת דגש על הפחתת ההשפעות הסביבתיות, השתמש בעץ בר קיימא, הגדל במטעים ובשפע מוצרים בעלי רעילות נמוכה. אין להם תרכובות אורגניות נדיפות והם מייצרים טביעת רגל נמוכה יותר בעולם בהשוואה לחומרי בניין רבים אחרים.

רוטנברג מייבאים ומייצגים את ג'יימס הארדי בישראל מעל 20 שנה



רוטנברג- רח' ברקת 9 הרצליה- 09-9554406

אתר רוטנברג – [www.Rotenberg1929.co.il](http://www.Rotenberg1929.co.il)