



פתחי שירות. Access Panels



שירות הוא עניין של גישה.

אנו באורבונד שמחים להציג בפניך את מבחר פתחי שירות המשוקים על ידנו בישראל המתאימים למבנים בעלי ייעודים שונים.

ידוע כי אחד המרכיבים החשובים בטכנולוגיות בנייה הוא יכולתן לספק מענה פונקציונאלי בתקופת החיים במבנה ולענות על צרכים כגון נוחות שימוש ופשטות תחזוקה.

פתחי שירות הם בין הטכנולוגיות הפשוטות והמופלאות המספקים פיתרון משלים לשיטת הבנייה בגבס, בדיוק בהיבטים אלה, ומאפשרים מקסום היתרונות שבשיטה ומיציגי מירב תועלתיה.

פתחי שירות נועדו כדי לאפשר גישה קלה, נוחה ופשוטה למערכות חשמל סמויות, מגופים ושסתומים של מערכות מים וגז, מרכזות אבטחה וכדומה, המותקנות בחלל מחיצות הגבס או מעל תקרות גבס תותבות.

כל פתחי השירות שאנו מציעים הם סמויים, קבועים במישור לוח הגבס, ועשויים ממסגרות אלומיניום המשתלבות באופן מוחלט בלוח הגבס, ללא צירים וידיות בולטות.

צוות אנשי המקצוע שלנו עומד לרשותך וישמח להתאים עבורך את פתרונות המתאימים לצרכיך.

בברכה
אורבונד



פתחי שירות עמידים אשר לתקרות ולקירות
מאסיביים

FR-120	FR-60
פתח עמיד אשר ל-90 דקות לעובי 25 עד 50 מ"מ	פתח עמיד אשר ל-30 דקות לעובי 12.5 עד 25 מ"מ
300X300 מ"מ	300X300* מ"מ
400X400 מ"מ	400X400* מ"מ
500X500* מ"מ	500X500* מ"מ
600X600 מ"מ	600X600* מ"מ
	700X700* מ"מ
	800X800* מ"מ

* מידות ביניים על פי תיאום מראש עם אורבונד

סוגי פתחי שירות המיועדים לתקרות,
למחיצות ולחיפויי קירות

בהזמנה	בהזמנה	סטנדרט
טיפוס REVO 25	טיפוס REVO 18	טיפוס REVO 12.5
מיועד לעובי 20 ו 25 מ"מ	מיועד לעובי 16 ו 18 מ"מ	מיועד לעובי 12.5 מ"מ
200X200* מ"מ	200X200* מ"מ	200X200 מ"מ
300X300* מ"מ	300X300* מ"מ	300X300 מ"מ
400X400* מ"מ	400X400* מ"מ	400X400 מ"מ
500X500* מ"מ	500X500* מ"מ	500X500 מ"מ
600X600* מ"מ	600X600* מ"מ	600X600 מ"מ
600X1200* מ"מ	600X1200* מ"מ	600X1200 מ"מ
800X1200* מ"מ	800X1200* מ"מ	800X1200 מ"מ
700X700* מ"מ	700X700* מ"מ	700X700* מ"מ
800X800* מ"מ	800X800* מ"מ	800X800 מ"מ
900X900* מ"מ	900X900* מ"מ	900X900* מ"מ
1000X1000* מ"מ	1000X1000* מ"מ	1000X1000 מ"מ
1100X1100* מ"מ	1100X1100* מ"מ	1100X1100* מ"מ
1200X1200* מ"מ	1200X1200* מ"מ	1200X1200 מ"מ
* רב דלתי < 1200 מ"מ	* רב דלתי < 1200 מ"מ	* רב דלתי < 1200 מ"מ

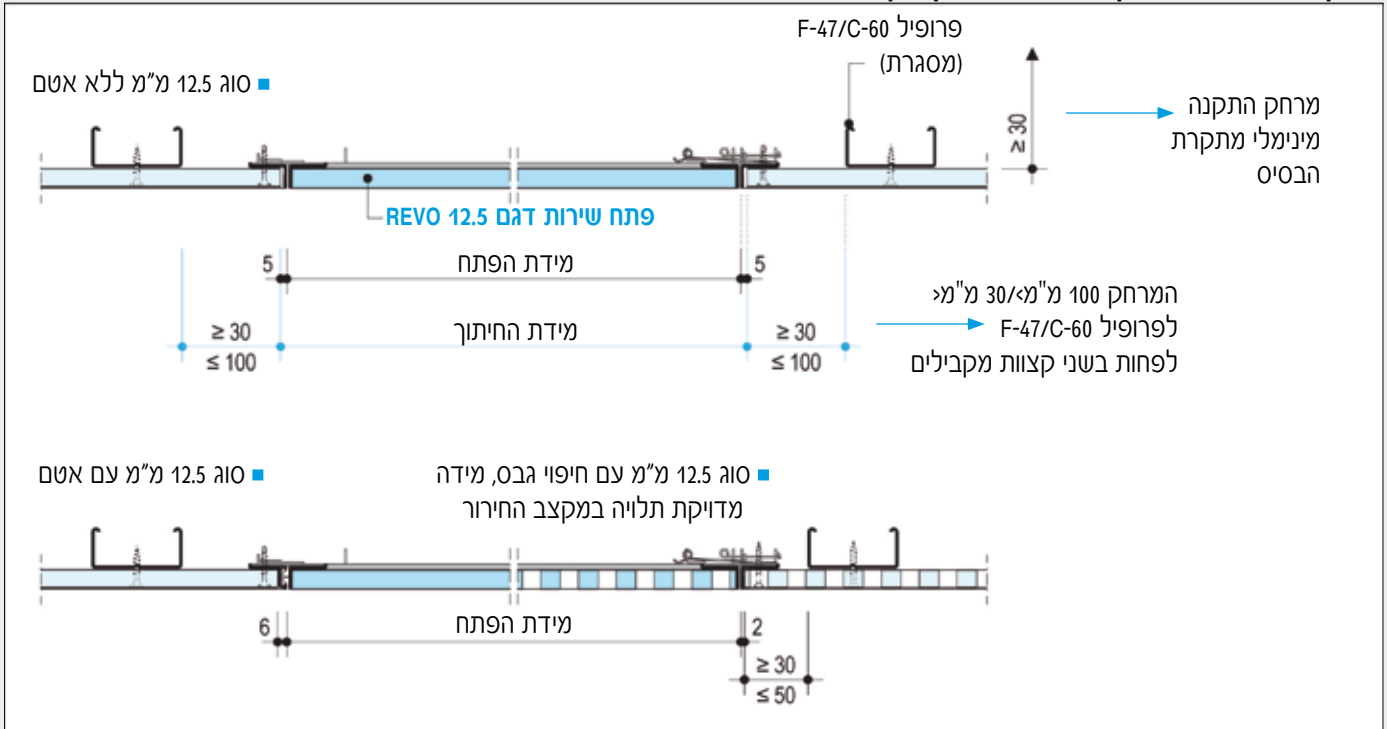
* מידות ביניים על פי תיאום מראש עם אורבונד
* מידות בהזמנה על פי תיאום מראש עם אורבונד.

הגנה מקרינת x-ray רנטגן	פתח עמיד לחיידקים ולמזהמים	פתח אטום אוויר ואבק	עמידות אש			REVO 25 לעובי 25	REVO 18 לעובי 16	REVO 2 לעובי 12.5	ציוד סטנדרטי • אופציונלי ○ לא זמין
			90 דקות FR-120	30 דקות FR-60	90 דקות FR-120				
•	•	•	•	•	•	•	•	חיפוי הכנף בהדבקה	
•	•	•	•	•	•	•	○	אטימה	
○ ¹⁾	○ ¹⁾	○ ¹⁾	○ ¹⁾	○ ¹⁾	○	○	○	מידות ביניים < 600 מידה > 200 מ"מ	
-	-	○	-	○	○	○	○	מידות ביניים < 800 מידה > 600 מ"מ	
-	-	-	-	-	○	○	○	מידות ביניים < 1200 מידה > 800 מ"מ	
-	•	•	•	•	•	•	-	כללית מתאים עבור חיפויים בעוביים שונים	
-	•	•	○	○	-	-	-	אטום אוויר ואבק	
-	-	-	○	-	-	-	-	אטום לעשן	
-	-	-	-	-	-	-	○	אפשרות ללוח מחורר מודבק במפעל	
-	-	-	-	-	-	-	○	מיועד להתקנת לוח מחורר באתר	
○	-	○	○	○	○	○	○	מיועד לחיפוי אריחים באתר	
-	-	○ ³⁾	○ ³⁾	○ ³⁾	○	○	○	נעילה מרובעת או מנעול בעל צילינדר עגול	
-	-	-	-	-	○	○	○	מנעול מעוצב לצילינדר של פרופיל	

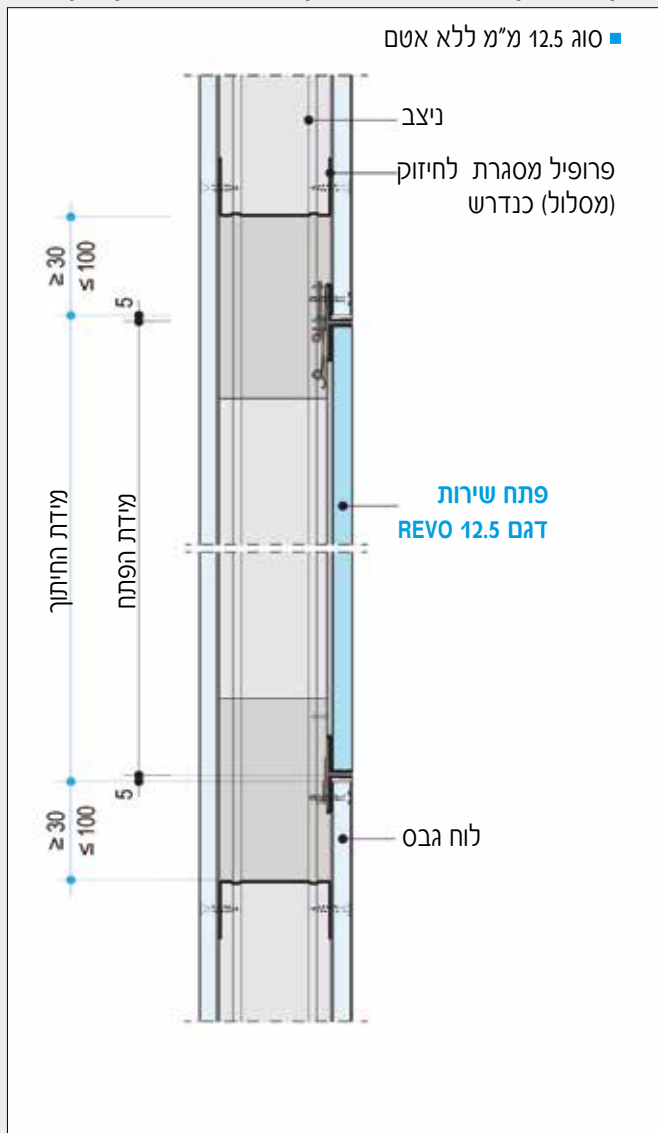
(1 < 300 מ"מ (2 רק ל- FR120 (3 נעיל מרובעת לא אפשרית עם פתחים אטומים לאוויר ואבק או עשן.

פתחי שירות סטנדרטיים לתקרות, למחיצות (חדרים רגילים) ולחיפויי קיר

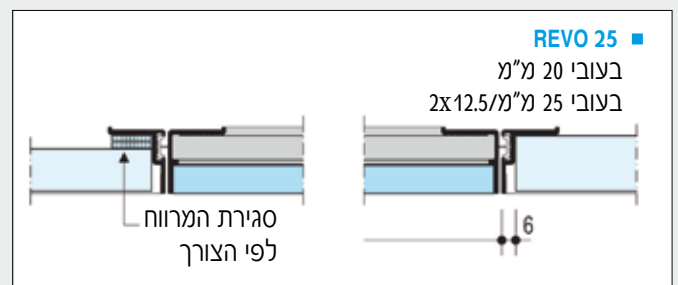
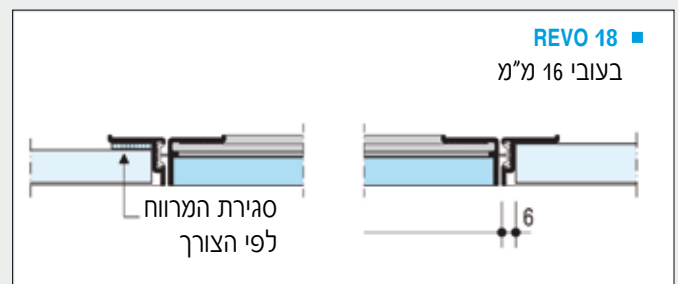
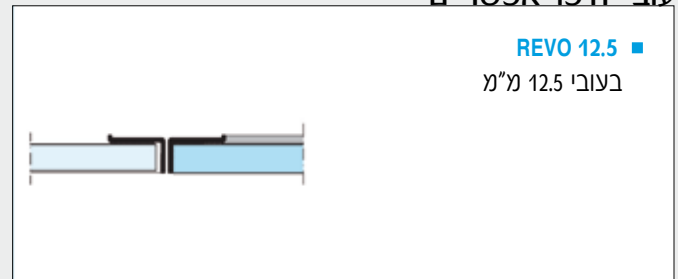
התקנה במערכות תקרות אורבונד/קנאוף



התקנה בתוך מחיצות/חיפוי קירות אורבונד/קנאוף



עובי חיפוי אפשריים



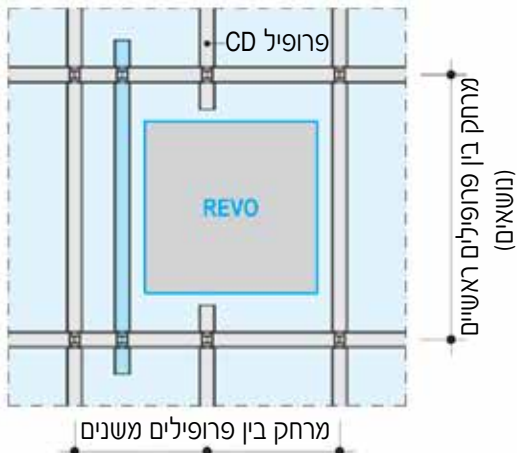
הערה: התקנת תקרה, מחיצה או חיפוי קיר תתבצע בהתאם למפרטים הטכניים של אורבונד/קנאוף.



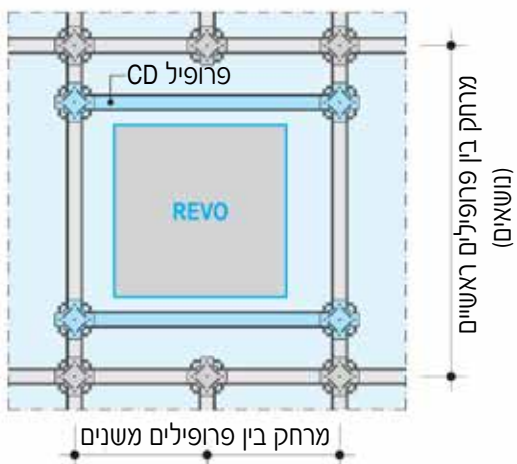
התקנה במערכות תקרות אורבונד/קנאוף

יש להוסיף פרופילי קונסטרוקציה במידה וחותכים פרופיל מסויים. כמו כן יש להוסיף מתלים נוספים.

■ קונסטרוקציה דו מפלסית ת 112



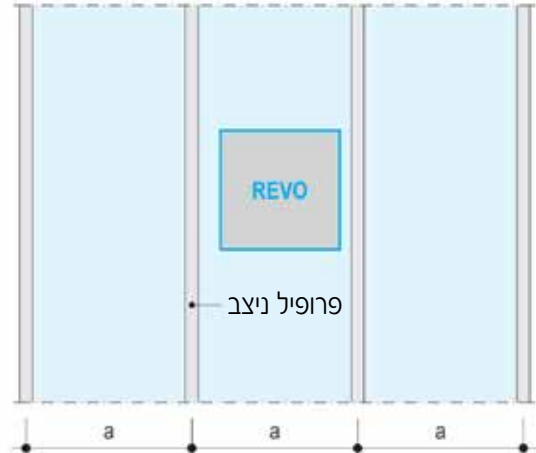
■ קונסטרוקציה חד מפלסית ת 113



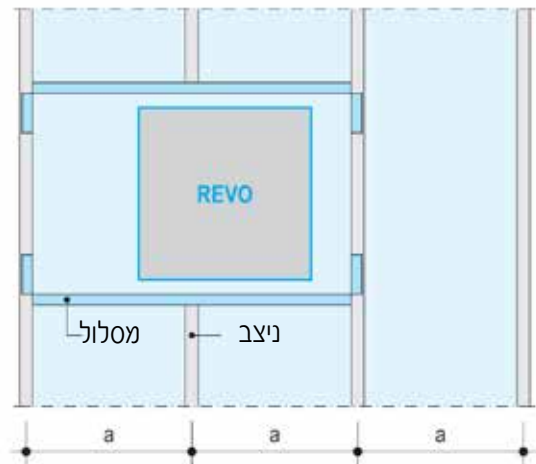
התקנה במחיצות/חיפוי קירות אורבונד/קנאוף

בהתאם לסוג הפתח ולמיקום התקנתו - יש לחזק מסביבו באמצעות פרופילי מסגרת (מסלולים).

ניצבים המשכיים (שאינם חתוכים)



ניצבים חתוכים וחיזוקם מסביב על ידי מסגרת עשויה פרופילי מסלול.



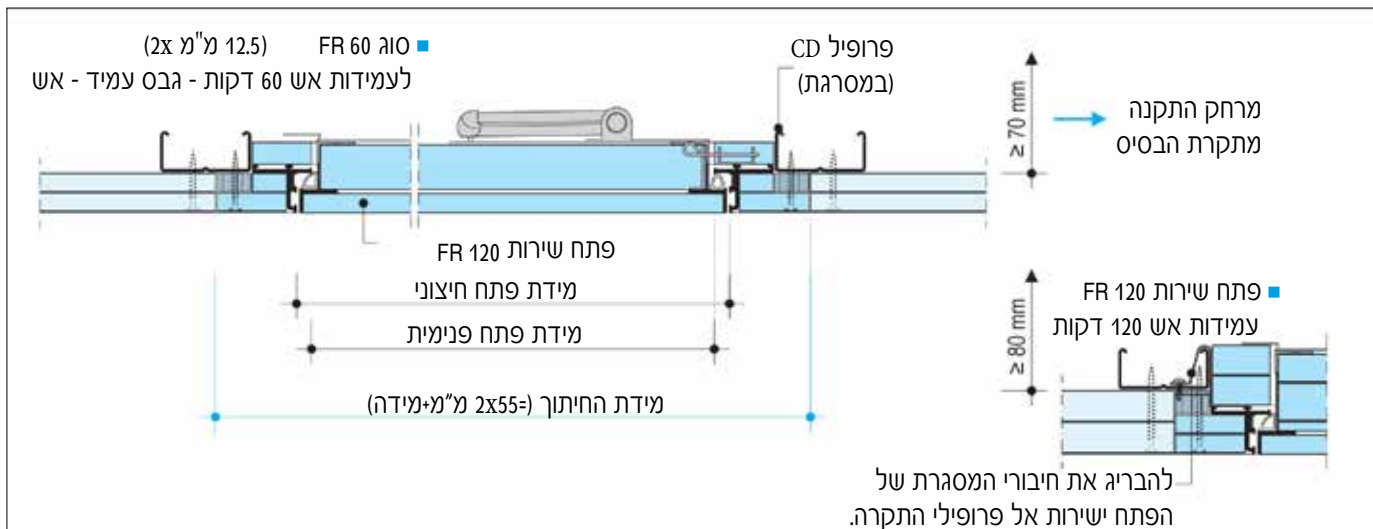
REVO 12.5	REVO 18/25	אפשרויות נוספות
■	■	מידות ביניים
■	■	רב כנפי
(1) ■	■	אטם
■	■	ציוד סטנדרטי
■	■	כנף בהברגה 625 מ"מ
■	■	לוח מחורר מודבק במפעל 900x900 מ"מ
■	■	לוח מחורר יישום באתר 625 מ"מ
■	■	חיפוי אריחים באתר 800x600 מ"מ
■	■	מיועד לדרגת איכות Q4 (לא בישראל)
■	■	נעילה מרובעת
■	■	מנעול בעל צילינדר עגול
■	■	מנעול שהוכן עבור צילינדר פרופיל

עובי חיפוי במ"מ	מידות במ"מ
REVO 12.5	200 x 200 ■
12.5 ■	300 x 300 ■
	400 x 400 ■
REVO 18	500 x 500 ■
16 ■	600 x 600 ■
	600 x 1200 ■
	800 x 1200 ■
REVO 25	700 x 700 ■*
20 ■	800 x 800 ■
2x12.5/25 ■	900 x 900 ■*
	1000 x 1000 ■
	1100 x 1100 ■*
	1200 x 1200 ■

*מידות בהזמנה על פי תיאום מראש עם אורבונד

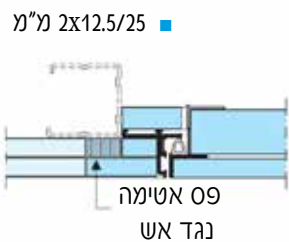
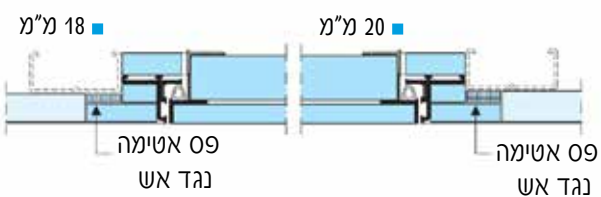
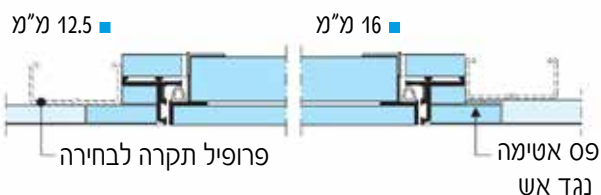


פתחי שירות עמידים לתקרות, קיר פיר וקירות מאסיביים התקנת תקרות עפ"י שיטת KNAUF

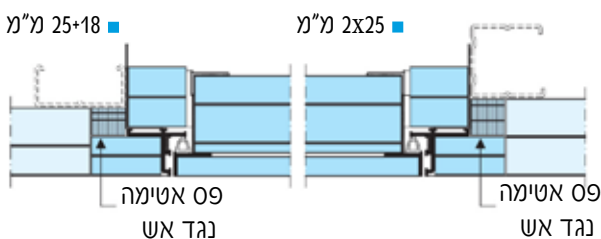
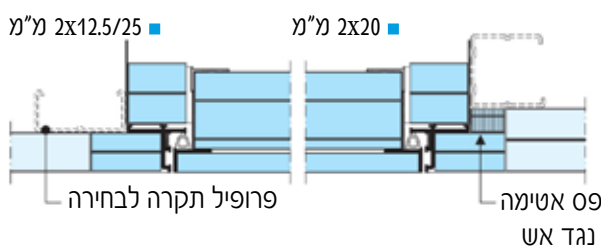


עובי חיפוי אפשריים

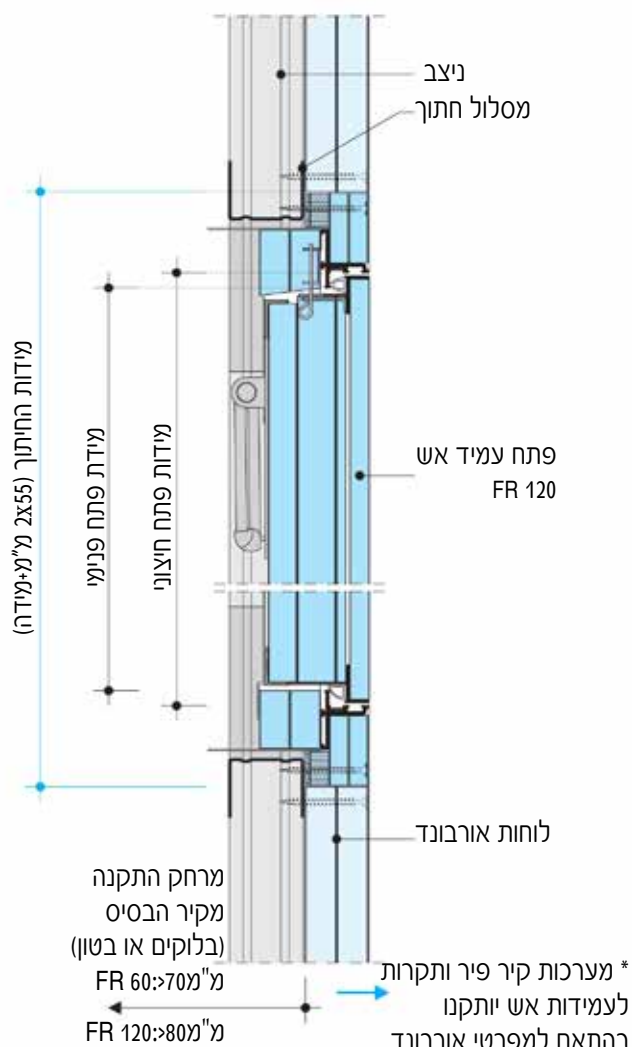
■ FR 60 לעמידות אש 60 דקות



■ FR-120 לעמידות אש 120 דקות



התקנה בתוך קירות פיר אורבונד / סוג FR 120 2x20 מ"מ עמידות אש 120 דקות

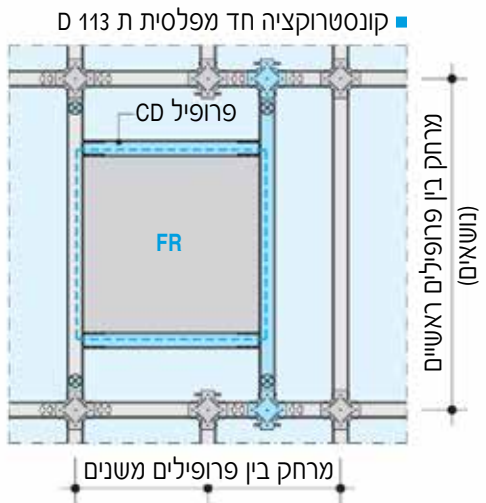
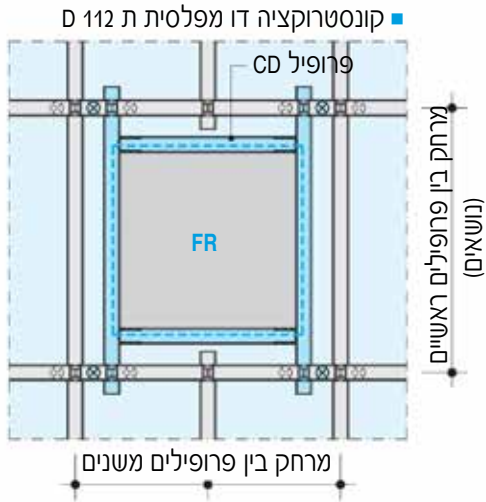




התקנה במערכות תקרות אורבונד/קנאוף

- קונסטרוקציה נוספת
- ⊗ 4 מתלים נוספים
- ⊗ מיקום אלטרנטיבי למתלים נוספים

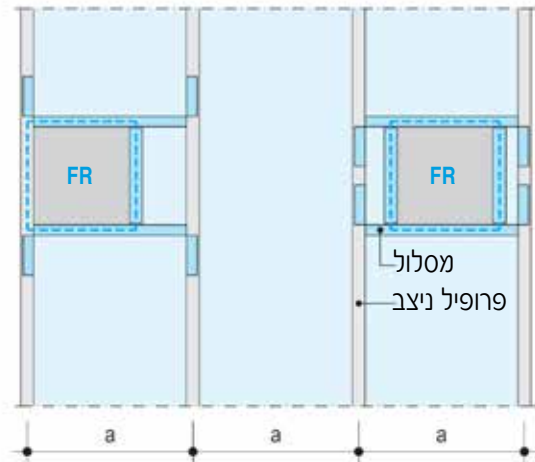
יש להוסיף פרופילי קונסטרוקציה במידה וחותכים פרופיל מסויים. כמו כן יש להוסיף מתלים נוספים.



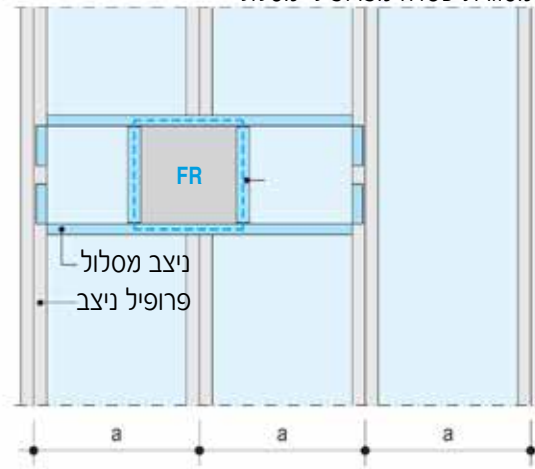
התקנה במערכות קיר פיר אורבונד/קנאוף

- חיתוך הניצבים
- בהתאם לסוג הפתח ולאופן התקנתו יש צורך לחזק בפרופילי מסגרת היקפיים מסביב לפתח.
- הרכבה מאוחרת בתוך קיר פיר סגור.
- אם התקנת הפתח מתבצעת כאשר הקיר כבר סגור יש לנסר את הגבס וליישם מסגרת מפרופילים היקפיים, (ניצב/מסלול). המסגרת תחזק בברגים. (המרחק בין הברגים 150 מ"מ).

■ ניצבים המשכיים שאינם חתוכים



■ ניצבים חתוכים וחיזוקם מסביב ע"י מסגרת עשויה מפרופילי מסלול



מידות במ"מ	FR-60	FR-120
300 x 300	■	■
400 x 400	■	■
500 x 500	■	■
600 x 600	■	■
700 x 700	■	■
800 x 800	■	■

עובי חיפוי במ"מ

FR-60

- 12.5 ■
- 16 ■
- 18 ■
- 20 ■
- 2x12.5/25 ■

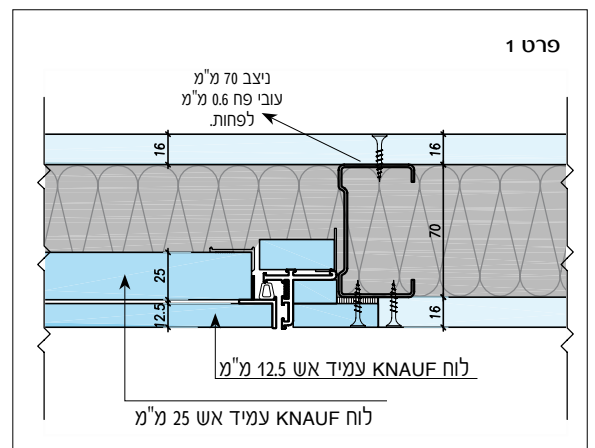
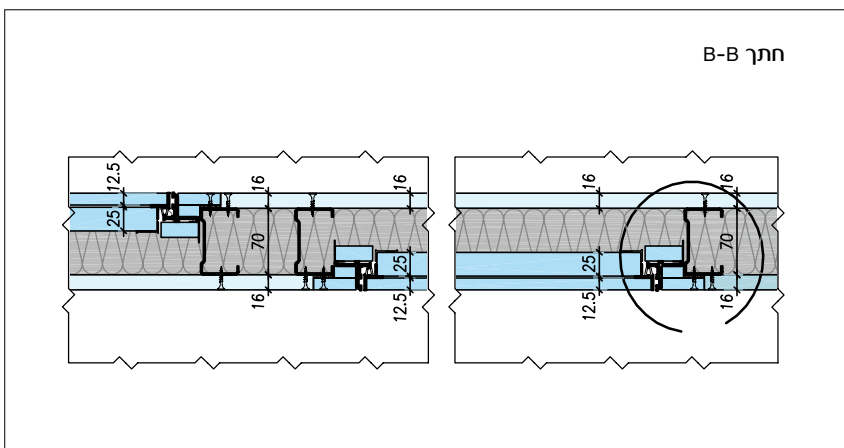
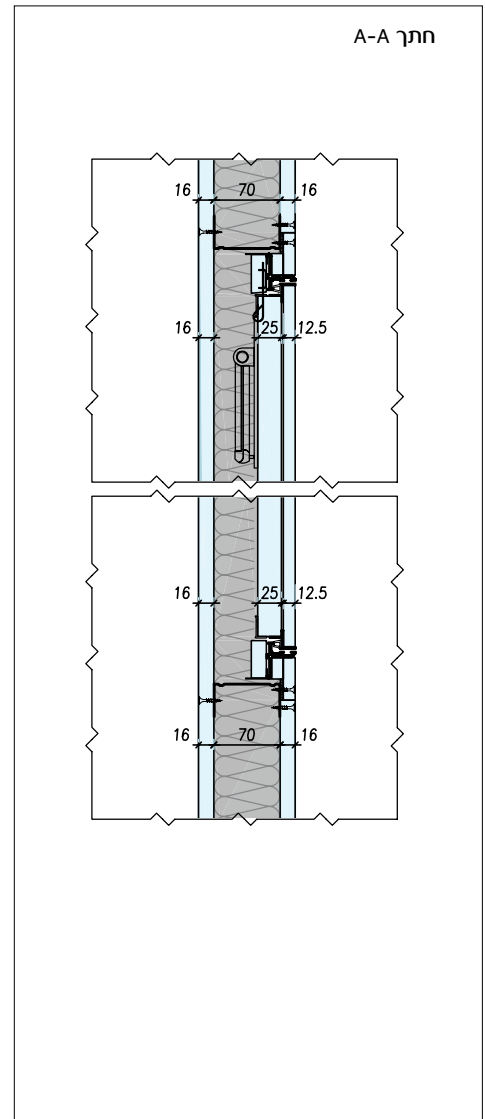
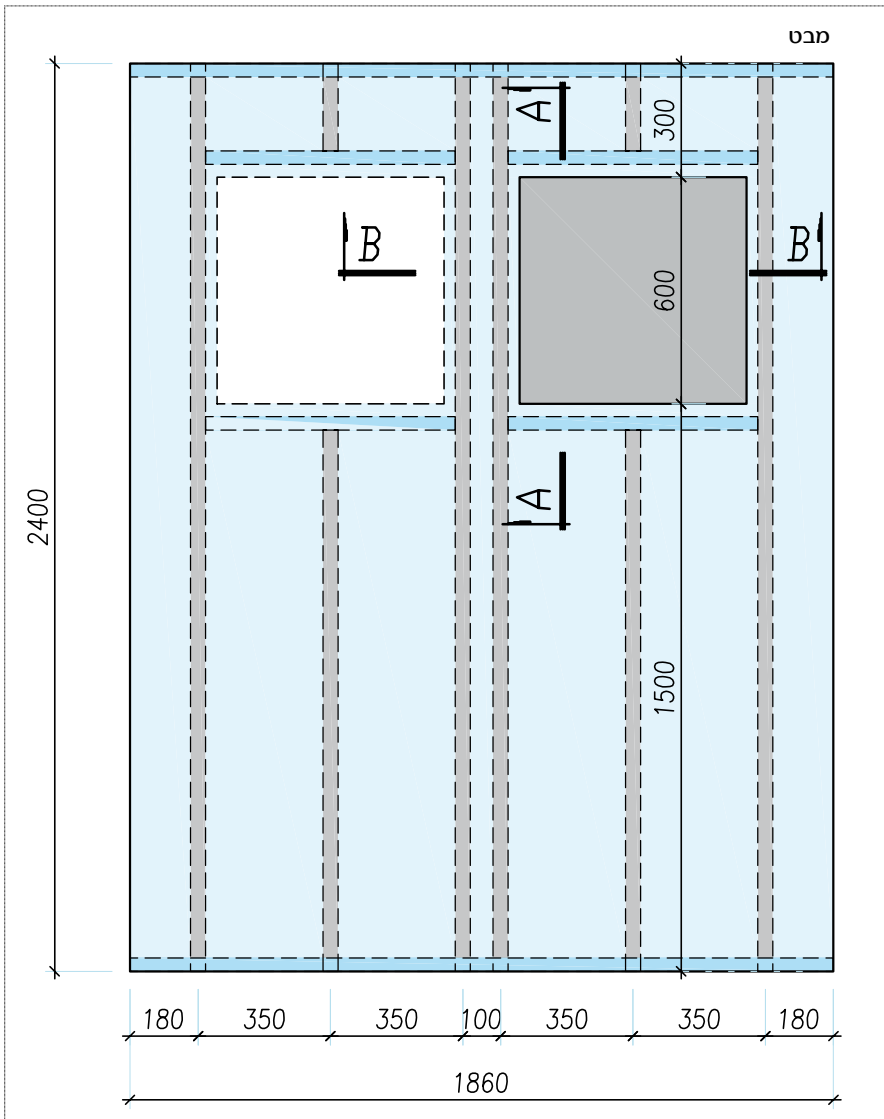
FR-120

- 2x12.5/25 ■
- 2x20 ■
- 25+18 ■
- 2x25 ■

FR-60	FR-120	אפשרויות נוספות
■	■	מידות ביניים
■	■	לוח fireboard
■	■	אטום אוויר ואבק 600x600 מ"מ
■	■	אטום עשן 600x600 מ"מ
■	■	לחיפוי אריחים באתר
■	■	נעילה מרובעת
■	■	מנעול בעל צילינדר עגול



עמידות אש פתח שרות FR- 60 משולב במחיצה חד שכבתית (60 דקות).



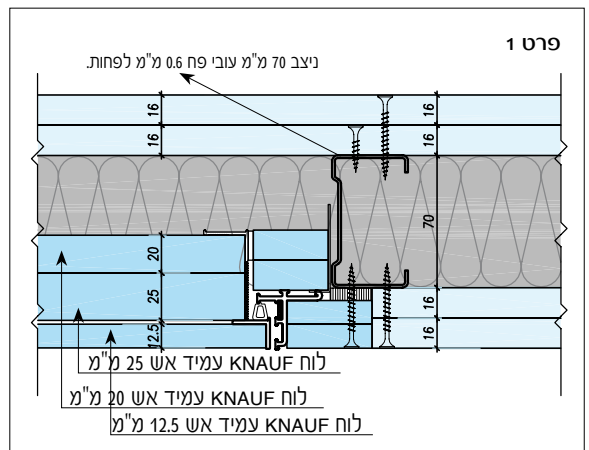
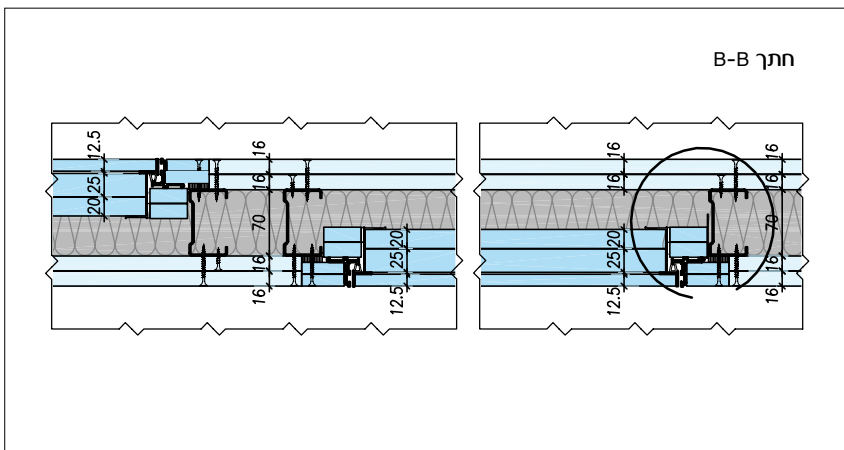
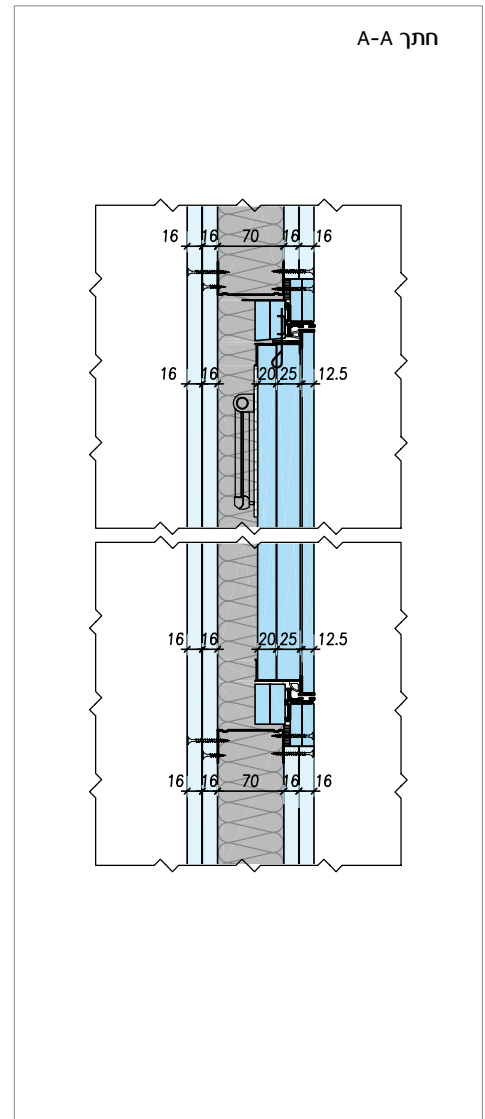
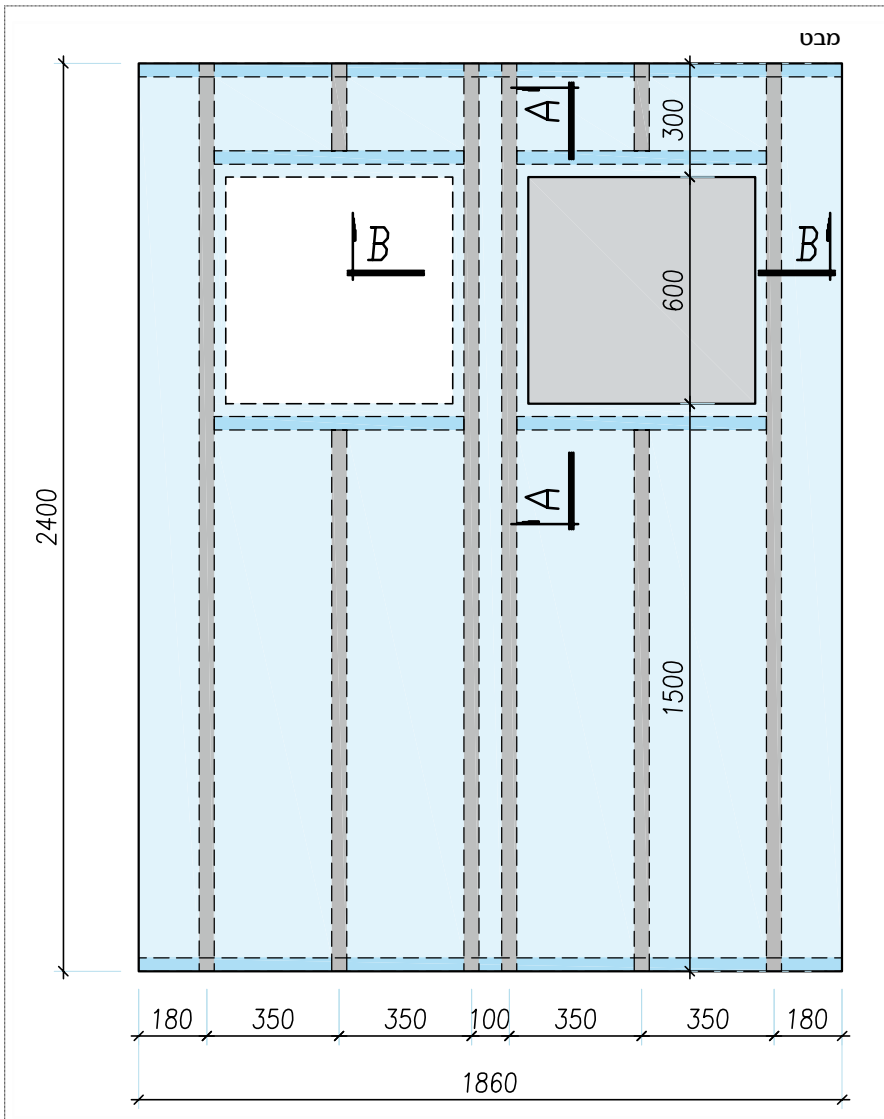
הרכב המחיצה:

ניצב 70 מ"מ

לוח אורבונד עמיד אש FS בעובי 16 מ"מ מכל צד של המחיצה

פתחי שרות מדגם FR 60 מותקנים במחיצה, האחד בדופן הפנימית, פתיחה כלפי פנים התנור, השני בדופן החיצונית פתיחה כלפי חוץ. גודל הפתח 60 ס"מ.

צמר זכוכית בחלל המחיצה בעובי 5 ס"מ ובצפיפות 12 ק"ג למ"ק.

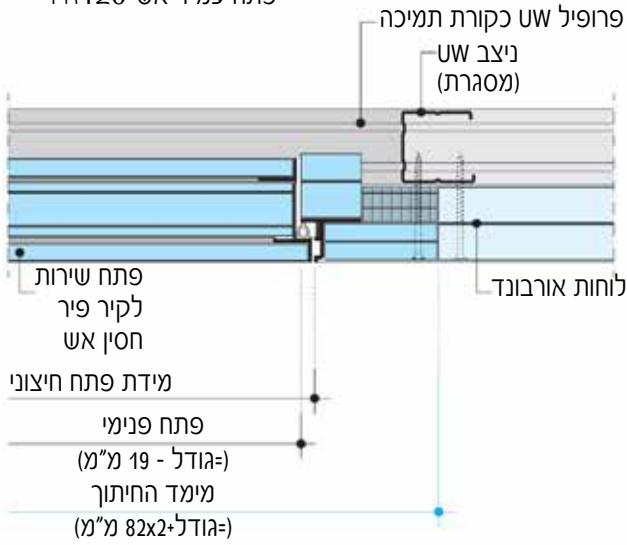


הרכב המחיצה:

ניצב 70 מ"מ
 שני לוחות אורבונד עמיד אש FS בעובי 16 מ"מ מכל צד של המחיצה
 פתחי שירות מדגם FR 120 מותקנים במחיצה, האחד בדופן הפנימית, פתיחה כלפי פנים התנור, השני בדופן החיצונית פתיחה
 כלפי חוץ. גודל הפתח 60 ס"מ.
 צמר זכוכית בחלל המחיצה בעובי 5 ס"מ ובצפיפות 12 ק"ג למ"ק.

פתחי שרות לקיר פיר חסיני אש סוג FR120 / FR60, דלת שרות לקירות ומשקופי קיר

■ חתך אופקי (25x25 מ"מ)
פתח עמיד-אש FR120



FR120	FR60	עובי חיפוי
	■	12.5x2
■		20x2
	FR60	25+18
■		25x2

מידות מ"מ
464x464 ■
464x964 ■
964x464 ■
(מידה - 19 מ"מ= מרווח בטחון)

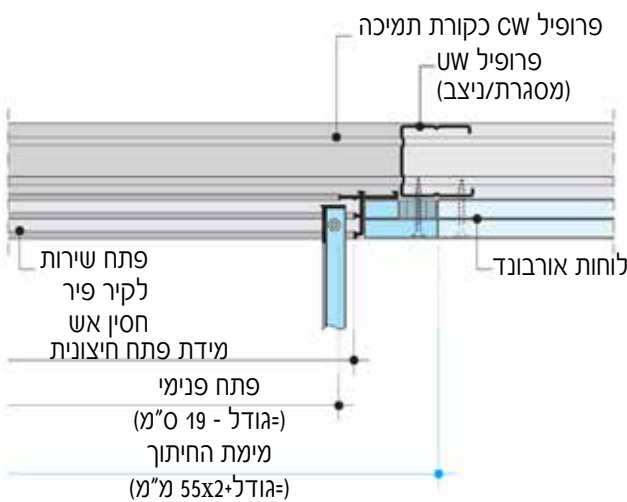
FR120	FR60	אפשרויות נוספות
■	■	גדלי ביניים (1)
■	■	חזית fireboard
■	■	אטום אויר אבק
■	■	אטום עשן
■	■	התקנת אריחים באתר
■	■	בורג ארבע - ריבועי
■	■	מנעול צילינדר - עגול

גודל מקסילי 464x964 מ"מ/מ"מ 469x464 מ"מ מתאים ליישום גם לקירות מלאים

■ נדרשים פרופילים היקפיים.

להתקנה במחיצה או בקיר חיפוי של אורבונד

■ חתך אופקי (12.5x2 מ"מ)



עובי חיפוי
12.5 ■
25/12.5x2 ■

מידות מ"מ
300x300 ■
400x600 ■
464x964 ■
(מידה - 19 מ"מ= מרווח בטחון)

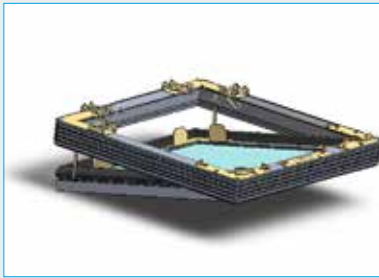
אפשרויות נוספות
■ גדלי ביניים (1)
■ בורג ארבע - ריבועי
■ מנעול צילינדר - עגול
■ מנעול מתוכנן מראש לצילינדר של הפרופיל

עם ציר צד המשמש לדלת עם ציר ימני או שמאלי

■ פרופילים היקפיים כנדרש

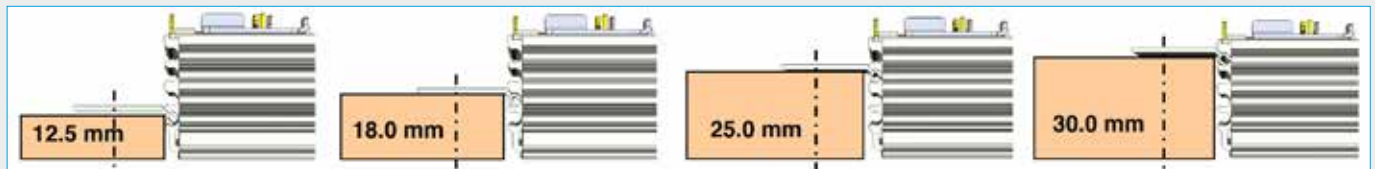
הערה: בניית חלל פיר, מחיצה או מערכות חיפוי בהתאם למפרטי אורבונד

אטום אוויר ואבק מיועד להתקנה בתקרות, מחיצות וחיפוי קיר של אורבונד/קנאוף



יתרונות:

- מתאים גם לתקרות וקירות
- לשימוש אוניברסלי מתאים ל-4 סוגי מידות לוחות (12.5, 18, 25, 30).
- מתאים גם לקיר מסיבי.
- מתאים להדבקת אריחים בחדרים רטובים.



התקנה בקיר מסיבי

Vertical section: גודל מידת פתח

Clearance
מידת פתח

התקנה עם גימור במערכת Q4

12,5 mm
גמר באתר Q4 FINISH

מידות סטנדרטיות במ"מ

300 x 300

400 x 400

500 x 500

600 x 600 *

700 x 700

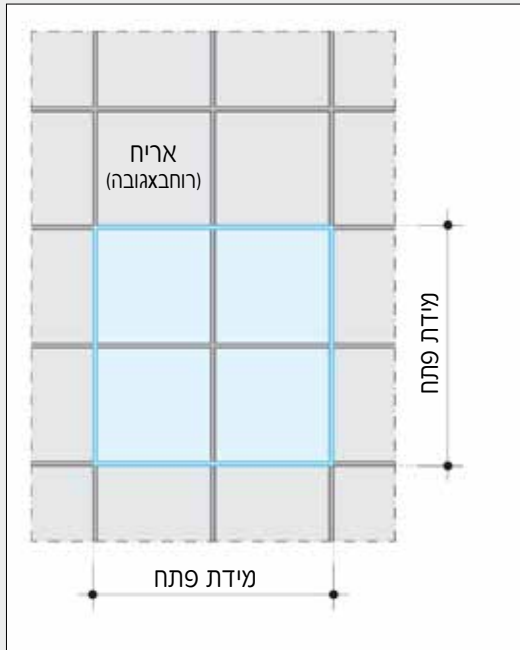
800 x 800

חשוב: מידת פתח-גודל 35 מ"מ

*מידה קיימת במלאי

*הערה: התקנת תקרות, מחיצות או חיפוי קירות בהתאם למפרטי אורבונד/קנאוף

חזית (מבט)



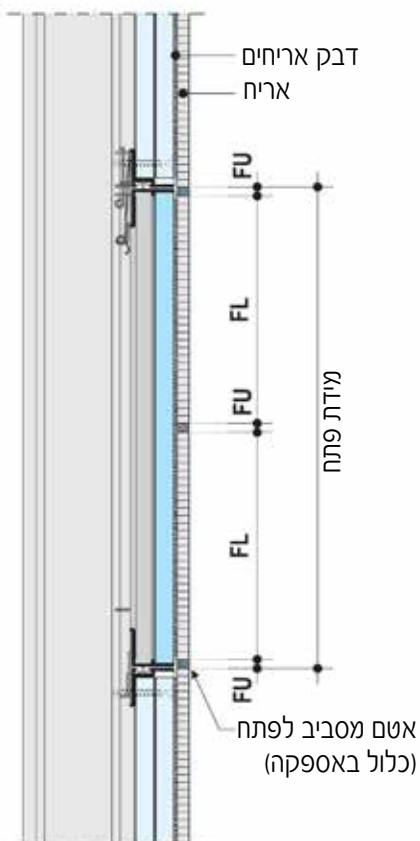
הערות:

- גודל הפתח תלוי בתבנית האריחים (מערך)
- פתח הגישה יעוצב בהתאם לתבנית האריחים. לשם כך נדרש מידע על מידות האריח (רוחב x גובה), רוחב הפוגות, ועובי הדבק.
- FL = מערך האריח FU = רוחב הפוגה
- הנחת האריח תהיה ע"ג שכבת דבק דקה
- עמידות אש - אופציונאלית
- התקנת מערכות התקרות, המחיצות, פיר-קיר או חיפוי קיר בהתאם למפרטי אורבונד/קנאוף

חתיכים

דוגמא שרטוטים סכמטיים - REVO

■ חתך אנכי



■ חתך אופקי



- ראשית יש להתקין את המסגרת החיצונית. לאחר מכן להדביק את האריחים ע"ג הפתח המתקן בקיר. לאחר מכן לסגור עם אטם מסביב (מסופק במשלוח)

נא לציין בהזמנה:

- מידות פתח השירות
- ייעוד (לדוגמא: לתקרה, לקיר-פיר, למחיצה)
- עובי החיפוי
- צורת החיפוי
- סיווג עמידות אש (במידת הצורך)

פרטים מיוחדים/אופציות נוספות

- פתחי שירות בחיפוי אריחים: לציין רוחב מידות הרובה, האריח, עובי הדבק ועובי האריחים. מידת הפתח המדויקת נקבעת ע"פ מידת האריחים.
- פתח שירות עבור לוחות גבס מחוררים: נא לציין את דגם החירור, ואת צבע הבד. מידת הפתח המדויקת נקבעת ע"פ דגם החירור.
- אפשרויות: יישום באתר של הלוח המחורר, או בהדבקה במפעל.
- פתחים מיוחדים: (כגון פתח שירות עם ציפוי עופרת, מוגן מפני נתזי מים וכו') על פי הזמנה מראש.
- אטום מפני אוויר ואבק.
- אטום מפני עשן
- מורכב ממספר חלקים
- מנעול בעל צילינדר עגול, מנעול מוכן להתקנה של צילינדר פרופיל או נעילה מרובעת.

מבנה

בחר פתח שירות המתאים לעובי הלוחות של מערכות הבניה של אורבונד/קנאוף. פתחי השירות של אלוטופ-קנאוף בנויים ממסגרת חיצונית קשיחה מאלומיניום וממכסה REVO הניתן לפתיחה ומשליפה החוצה. REVO ו-F-TEC מצויידיים בלוח מגבס קשיח Knauf Diamant IX לוח Fireboard A1 שמותקן באמצעות הדבקה או הברגה במפעל או באתר. המסגרת החיצונית והמכסה הפנימי מחוזקים מאחורה על ידי מחברים פינתיים. המכסה מחוזק על ידי סוגרי אלוטופ-קנאוף מיוחדים וצירים במפלס המסגרת החיצונית. במצב של התקנה נכונה ומושלמת ניתן לראות בין המסגרת החיצונית והמכסה הפנימי רווח של כ- 1.5 מ"מ. בפתחים מלבניים הפתיחה תהיה תמיד בצד האורך של המלבן.

REVO

פתחי שירות סטנדרטיים עבור התקנה בתקרות, מחיצות לחדרים רגילים וציפוי קירות ללא דרישות מיוחדות.

REVO 12.5* עבור עובי חיפוי בלוחות של 12.7 מ"מ.

REVO 18* עבור עובי חיפוי לוחות של 15.9 ו- 18 מ"מ.

REVO 25* עבור עובי חיפוי לוחות של 20 ו- 25 מ"מ.

ההתקנה תבצע עם הוספת פרופילים לחיזוק כנדרש.

מתאים להרכבה בשלב מאוחר יותר, כאשר הקיר/תקרה כבר סגורים. ניתן לקבל בתוספת מנעולים עגולים או עם צילינדר פרופיל, או נעילה מרובעת.

FR

פתחי שירות עמידים מפני אש להתקנה אוניברסאלית בתקרות, קירות - פיר (חיפוי חד צדדי-רגיל) וקירות מאסיביים (4102-4 DIN) עם דרישות הגנה מפני אש לזמן עמידות FR60 ו-FR120, עבור כל סוגי עובי החיפויים המקובלים במערכות בניה אורבונד/קנאוף.

ההתקנה כוללת מסגרת ופרופילים נוספים לחיזוק. ניתן לייצר פתחי שירות FRX המשולבים עם אטימות לאויר ואבק, או עמידות לעשן - לפי הזמנה בתאום מראש עם אורבונד.

מתאים להתקנה בשלב מאוחר יותר כאשר התקרה/קיר כבר סגורים. התקנה של מנעולים בעלי צילינדר עגול ונעילה מרובעת - אפשרית גם היא.

תקרה עמידת אש

פתח שירות להגנה מפני אש לזמן עמידות של FR60 ו-FR120 עבור עובי לוחות, 12.5 ו- 25 מ"מ. התקנה עם פרופילי קונסטרוקציה נוספים לחיזוק. ניתן לצייד את הפתחים העמידים מפני אש במנעולים בעלי צילינדר עגול, מנעולים עם הכנה לצילינדר פרופיל, או נעילה מרובעת. יש גם אפשרות לדגם עם מכסה פנימי שמורכב ממספר חלקים.

מחיצה להגנה מפני שריפה

פתחי שירות העמידים מפני אש עבור מחיצות לחדרים רגילים עם דרישה להגנה מפני אש FR60 ו-FR120 עבור עובי לוחות, 12.5 ו- 25 מ"מ. התקנת הפתח כוללת מסגרת ופרופילים נוספים לחיזוק. ניתן לצייד את הפתחים העמידים מפני אש במנעולים בעלי צילינדר עגול, מנעולים עם הכנה לצילינדר פרופיל, או נעילה מרובעת.

קיר-פיר להגנה מפני אש

פתחי שירות עמידים לקיר-פיר (חיפוי מצד אחד של המחיצה, בחדרים רגילים) לדרישות לעמידות באש FR60 ו-FR120 עבור עובי לוחות: 25x2 מ"מ FR120 ל- 20x2 מ"מ FR60 ההתקנה כוללת מסגרת ופרופילים נוספים לחיזוק.

ניתן לשילוב עם פתח אטום אויר ואבק או אטום עשן. (FR120 בלבד) כמו כן אפשרות למנעול צילינדר עגול או נעילה מרובעת.



אורבונד תעשיות גבס ומוצריו בע"מ
orbond@orbond.co.il www.orbond.co.il

הנהלה ושיווק: החרושת 30 אור יהודה 6037595
טל. 03-6342853 פקס. 03-6342894

מפעל: אזור תעשייה אלון תבור עפולה 18000
טל. 04-6521141 פקס. 04-6521448

אנו מדגשים:

האינפורמציה והנתונים אשר נמסרים בזאת, מעל גבי דף זה או בכל צורה אחרת, בעל-פה ו/או בהתנהגות בהקשרו של האמור בחוברת זו (להלן - "המידע") הם בעלי אופי כללי בלבד, ואין בהם משום המלצה ו/או חוות דעת כלשהי ביחס לביצוע של עבודה ספציפית.

יודגש, כי המידע מחייב בדיקה, ויודא והתאמה קונקרטי ליישום הרלוונטי ע"י אדריכל ו/או מהנדס בנייה ו/או כל גורם מתכנן ו/או מוסמך, ואין להסתמך עליו ו/או לעשות בו שימוש כלשהו ללא בדיקתו ואישורו של אותו גורם, אשר עליו מוטלת האחריות הכוללת והבלעדית בקשר לעניין.

למען הסר ספק מודגש, כי אורבונד ו/או כל אחד שמסר מידע זה מטעמה, לא יהיו אחראים כלפי המבקש ו/או כלפי אדם ו/או צד ג', בין במישרין או בין בעקיפין, לנזק מכל סוג שהוא שיגרם כתוצאה בשימוש במידע.

* הצעה זו אינה מהווה תחליף לתכנון מפורט וקבלת ייעוץ פרטני בכל נושא הרלוונטי להצעה זו (חוזק, אש, אקוסטיקה, קורוזיה, בידוד תרמי וכד')

